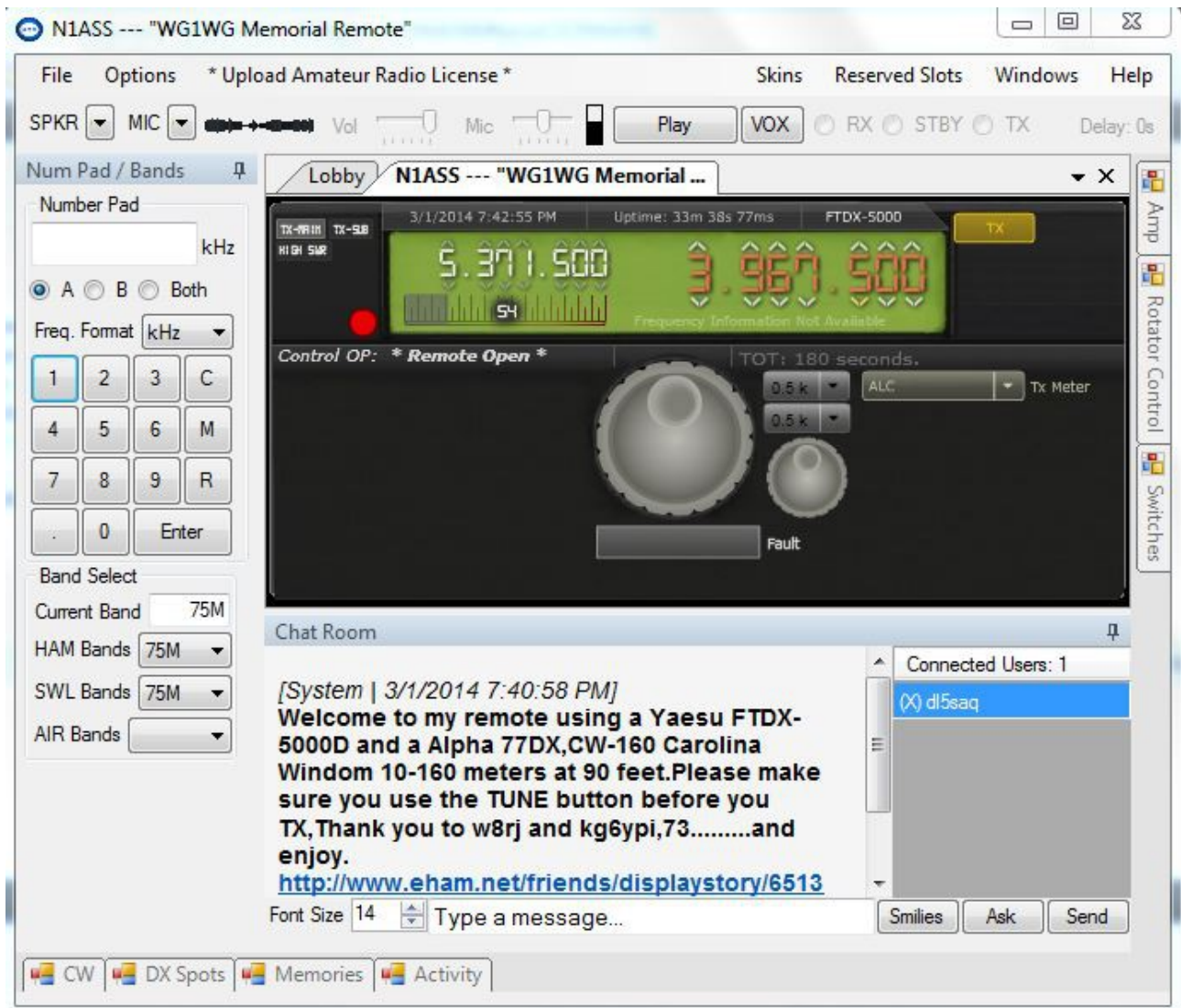


RCForb (Client) Benutzerhandbuch

Übersetzt von DL5SAQ

Betrieb mit RCForb Client-Übersicht



Inhaltsverzeichnis

Betrieb mit RCForb Client-Übersicht.....	1
Installation & erste Ausführung (Client).....	3
Download und Installation.....	3
Erste Ausführung.....	4
Konfigurieren der Audioeinstellungen.....	5
Audio-Einstellungen-Dialog.....	5
Testen Sie Ihre Lautsprecher.....	5
Testen Sie Ihr Mikrofon.....	6
Vorübergehend Ändern der Audio-Einstellungen bei bestehende Verbindung zu eine Remote Station.....	6
Suche nach einer Remote (Connect).....	7
Identifizieren einer TX fähige Remote Station.....	7
Trennen der Verbindung zu einer Remote Station.....	7
Verwendung einer Remote (RX & TX).....	8
Anforderung der Club Mitgliedschaft.....	8
Senden auf einem Remote-(TX).....	8
Auffinden der TX-Schaltfläche.....	8
Erste Zulassung für Txs.....	8
Verwenden der Leertaste, um zu Senden (TX).....	9

Installation & erste Ausführung (Client)

Download und Installation

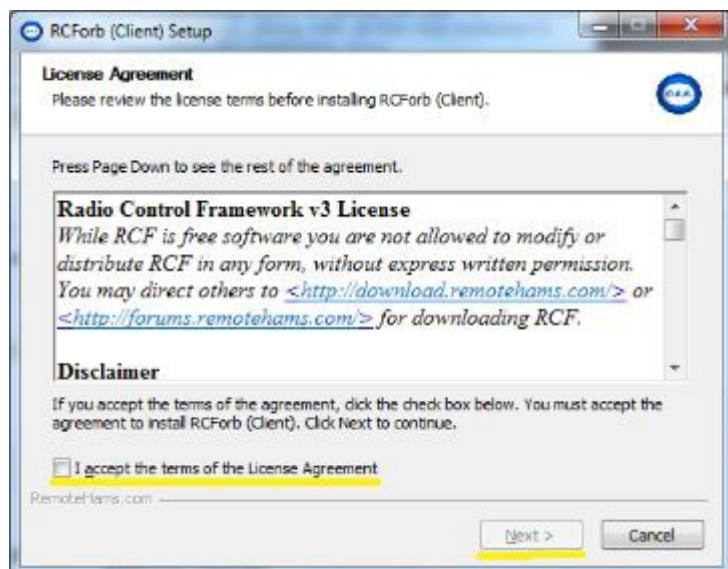
Sie können die neueste Veröffentlichung von RCForb (Client) herunterladen von

<http://download.remotehams.com/>

Suchen Sie die heruntergeladene Datei und doppelklicken Sie auf "RCForb_Client.exe", um das Setup zu starten.

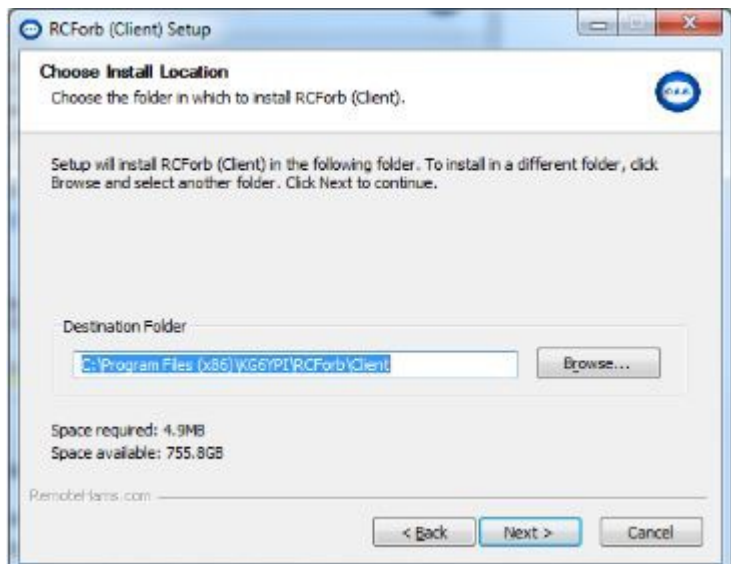


Sie sollten nun ein Dialogfeld mit den Lizenzvertrag sehen, prüfen und akzeptieren Sie den, und klicken Sie dann auf Weiter.



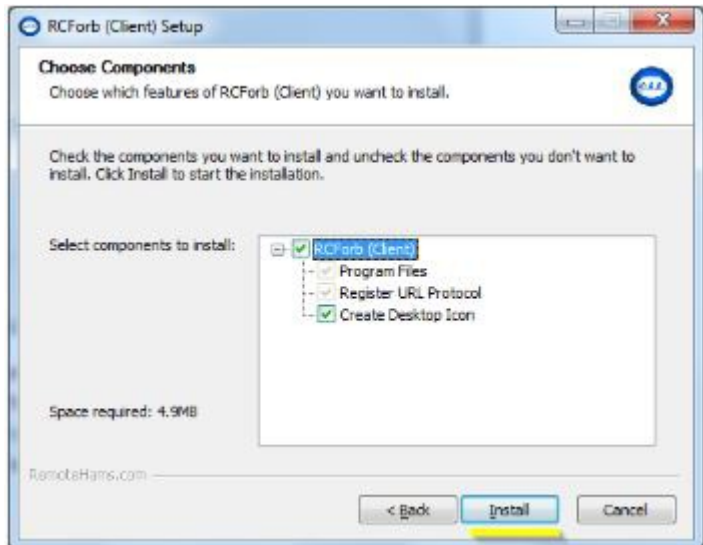
Anschließend können Sie das Installationsverzeichnis des RCForb (Client) auswählen.

Klicken Sie auf Weiter.

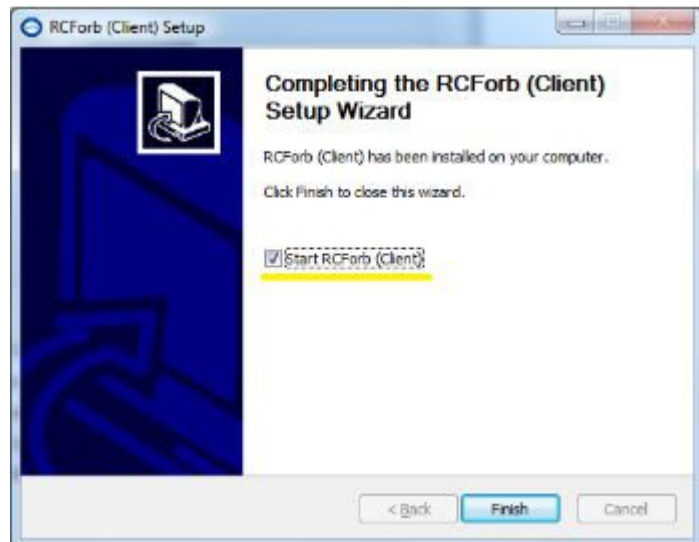


Sie können nun entscheiden ob sie auf dem Desktop ein Icon platzieren möchten oder zusätzliche Installationsoptionen selektieren.

Klicken Sie auf Install, um die Installation zu starten.



Wenn Sie nicht möchten, dass RCForb (Client) zu diesem Zeitpunkt gestartet wird, können Sie die Option "Start RCForb (Client)" deaktivieren



Erste Ausführung

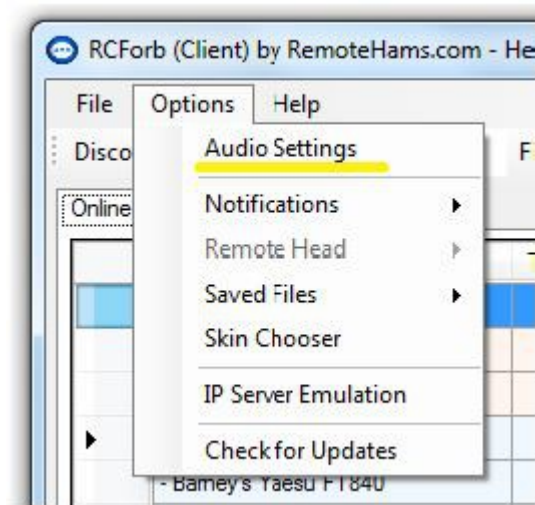
Sie werden bei der ersten Ausführung Benutzername und Passwort gefragt (Login RemoteHams).

Wenn Sie dies wünschen, können Sie als Gast, indem Sie auf den Button "Continue as Guest" fortfahren.



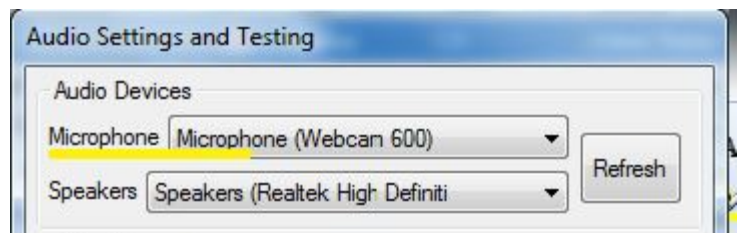
Konfigurieren der Audioeinstellungen

In RCForb-Client klicken auf Option -> Audio-Setting um die Standard-Audio-Einstellungen zu konfigurieren, die beim verbinden mit eine Remote Station verwendet werden. Alle Einstellungen, die Sie in diesem Dialog anpassen werden als globale Einstellungen gespeichert. Sie können diese Einstellungen vorübergehend ändern, während Sie an eine entfernte Remote Station verbunden sind. Es wird empfohlen, Ihre Audiokonfiguration hier richtig einzustellen, um zu vermeiden, laufend manuelle Anpassungen vorzunehmen. Sie können Ihre Audio-Einstellungen vorübergehend ändern, während Sie an eine entfernte Remote Station verbunden sind.



Audio-Einstellungen-Dialog

Stellen Sie sicher, dass Sie die richtigen Audiogeräte Mikrofon und Lautsprecher auswählen. Sie können Ihre Ihre Auswahl testen., indem Sie auf Test-Lautsprecher oder Mikrofon Tasten klicken.

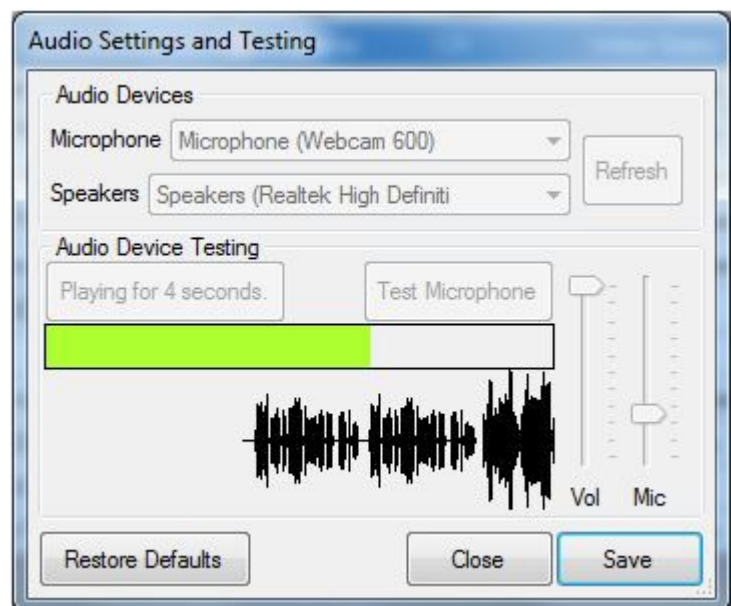


Testen Sie Ihre Lautsprecher

Klicken Sie auf Test, um Ihre Lautsprecher Lautstärke zu überprüfen.

Sie können die Lautstärke bei Bedarf anpassen.

* Bitte beachten Sie, klicken Sie auf Test Speakers um zu prüfen ob den richtige Audio-Gerät für die "Speakers" gewählt ist.

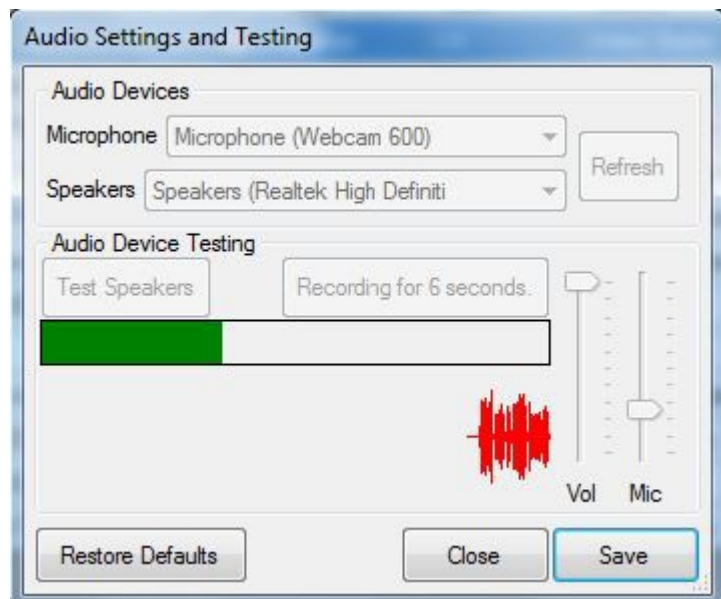


Testen Sie Ihr Mikrofon

Klicken Sie auf die Mikrofon Schaltfläche, um Ihr Mikrofonpegel zu testen. Dadurch wird 6 Sekunden Ton aufgenommen, anschließend wiedergeben.

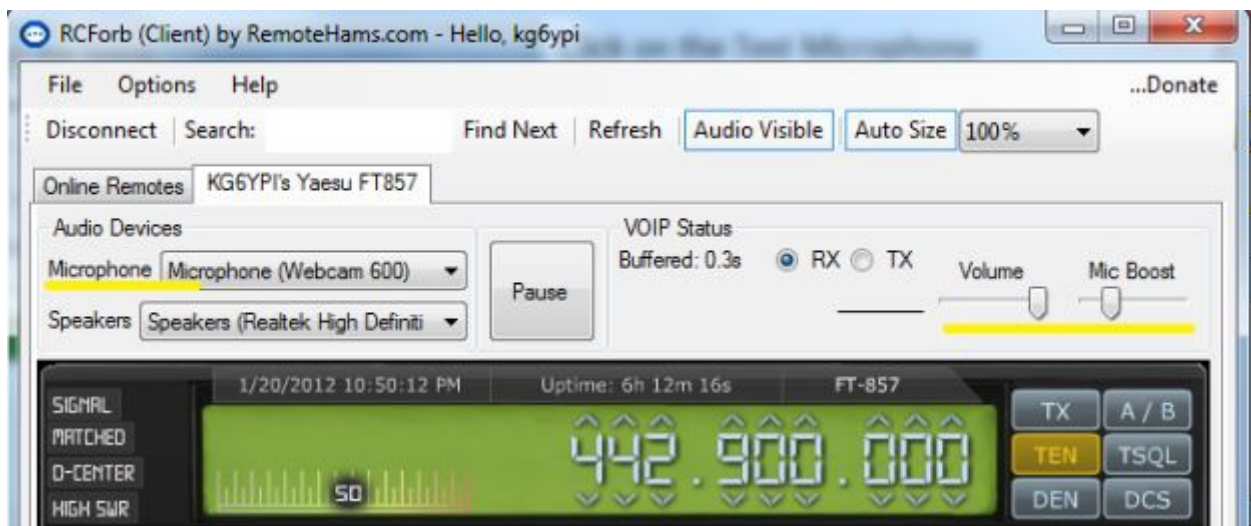
* Anmerkung, die Anpassung der Mikrofon-Schieberegler den Level des Systems.

Dasselbe Ergebnis wird mit die Steuerung des Mikrofonpegels innerhalb von Windows erreicht.



Vorübergehend Ändern der Audio-Einstellungen bei bestehende Verbindung zu eine Remote Station

Um Ihr Mikrofon oder Lautsprecher Device zu ändern müssen Sie den VoIP Strom, indem Sie auf die Schaltfläche Stop klicken. Mit der Play-Taste starten Sie dann den neu ausgewählten Audio-Gerät



Es ist möglich, Ihre Lautstärke oder Mikrofonpegels ohne Neustart des VoIP-Strom einzustellen.

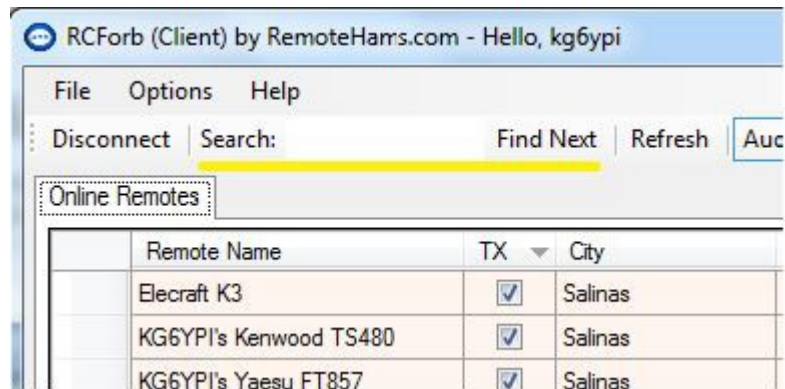
Suche nach einer Remote (Connect)

In der Werkzeugleiste von RCForb (Client) werden Sie einen "Search" Feld finden.

Geben Sie eine Station-Id oder jede Textfolge ein die Sie suchen möchten. Wenn mehrere Übereinstimmungen gefunden werden, wird das nächsten Match ausgewählt.

Um zu einer Remote Station zu verbinden, wählen Sie die gewünschte Remote, und klicken Sie auf die Schaltfläche "Connect" in der rechten unteren Ecke der Online-Liste.

Sie können auch Mit einem Doppelklick auf der Remote Station eine Verbindung herstellen



Identifizieren einer TX fähige Remote Station

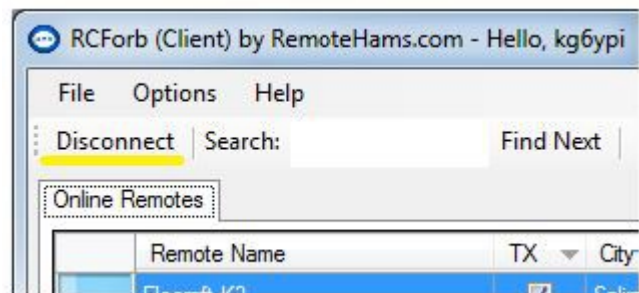
Im oben gezeigten Screenshot, können Sie die Spalte "TX" für die aufgeführten Remotes Stationen sehen. Wenn eine Überprüfung stattfindet Müssen Sie den Radio Besitzer kontaktieren, der diese Remote Station verwaltet . um die Erlaubnis zu bekommen .

Trennen der Verbindung zu einer Remote Station

In der Werkzeugleiste von RCForb (Client) werden Sie eine Schaltfläche "Disconnect" finden.

Klicken Sie auf diese Schaltfläche, um der aktuellen Remote Station zu trennen.

* Wird das Register OnlineRemotes Station gewählt, werden alle Remote-Verbindungen getrennt.



Verwendung einer Remote (RX & TX)

Jedes Radio hat verschiedene Funktionen und Optionen zur Verfügung. In der Regel können Sie davon ausgehen, dass jedes Radio verfügt über Frequenzregelung und Modussteuerung.

Die Frequenz kann durch eine Eingabe der Zahl oder durch Klicken auf eine Zahl in der Frequenz-Anzeige beachtet werden. Beachten Sie auch die Pfeile über jede Ziffer, mit diesen Pfeilen kann auch gesteuert werden.

Tuning ist auch mit dem Drehknopf möglich, durch Ziehen mit der Maus oder Drehen des Mousrades.

Der Steuermodus ist in der Regel als Dropdown-Menu zur Verfügung. Klicken Sie einfach auf den Dropdown, um eine Liste der verfügbaren Optionen zu sehen.

Anforderung der Club-Mitgliedschaft

Einige Remote-Stationen erfordern möglicherweise, dass Sie Mitglied des Amateurfunkclubs werden, um die entfernte Remote-Station des Vereins zu verwenden. Wenn Sie versuchen zu tunen auf eine solche Remote, die eine Club-Mitgliedschaft erfordert, werden Sie mit einer Nachricht informiert und ein Knopf „Request“ erscheint.

* **Note:** mehr auf eine Clubeinbindung wird kommen

Senden auf einem Remote-(TX)

Auffinden der TX-Schaltfläche

Im markierten Bereich finden Sie alle verfügbaren Schaltflächen. Wenn die Remote-Station TX unterstützt, sollten Sie eine Schaltfläche "TX" finden, meistens oben links.

Die Bedienung des TXs ist sehr einfach: klicken Sie auf den TX-Button, um "Sender" auf der Remote-Radio zu starten. Anschließend durch erneutes Klicken auf den TX-Button, auf der Remote-Station wird der Sendebetrieb beendet.



Erste Zulassung für Tx's

Bevor Sie die TX-Berechtigung für ein beliebiges Remote-TRX beantragen, laden Sie eine digitale Kopie Ihrer Amateurfunk-Lizenz. Verwenden Sie Ihren Scanner oder Digitalkamera, um eine digitale Kopie zu erstellen. Vergewissern Sie sich, dass das Dateiformat JPG (JPEG) ist und kleiner als 1 MB ist. Der Remote-Besitzer wird diese Kopie für den Betrieb im eigenen Land überprüfen. Für alle in USA basierte Remote-Station muss jeder ausländische Betreiber die CEPT-Zulassung sichtbar auf

seine Lizenz aufweisen und eine gegenseitige Vereinbarung mit der FCC, die Sende Erlaubnis zulässig macht. Für die Fernbedienungen der TRX außerhalb der USA können die Regeln variieren.

Um die TX Berechtigung anzufordern, klicken Sie auf die TX-Taste. Ein Dialog wird angezeigt, der Ihnen erklärt, dass Sie nicht über die Berechtigung der TX-Funktionen zu benutzen und diese durch einen click auf den "Request" Button anfordern müssen.

Verwenden der Leertaste, um zu Senden (TX)

TX- Betrieb durch Drücken der Leertaste ist möglich, aber es muss "angebunden" an der TX-Taste werden. Die Leertaste ist nicht immer "angebunden" an die TX--Taste. Zu "anbinden" der Leertaste an der TX-Taste, müssen Sie zuerst auf die TX-Taste drücken. Solange die TX--Taste das letzte Element ist bevor Sie auf der Leertaste geklickt haben, wird "gebunden". Zum Beispiel, wenn Sie auf der Chats Box klicken, müssen Sie auf der TX-Taste erneut klicken, um die Leertaste erneut "anzubinden" .